

Rösrath-Forsbach, Wiesenweg 1a = Königsforst & Infrastruktur

Standort: Die Stadt Rösrath hat ca. 27.000 Einwohner und liegt im Bergischen Land. Entfernung nach Bonn und Köln ca. 20 km. Sehr gute Verkehrsanbindung (Autobahnen A3 und A4 je ca. 5 km), Bundesbahnanschluss. Sehr gute Infrastruktur, überdurchschnittliche Kaufkraft.

Informationen über Rösrath: www.roesrath.de.

Forsbach ist ein bevorzugter Ortsteil von Rösrath mit ca.: 6.500 Einwohner, umgeben vom Königsforst. Aufgelockerte Bebauung, kleinere Wohneinheiten. Gute Infrastruktur, reges Vereinsleben.

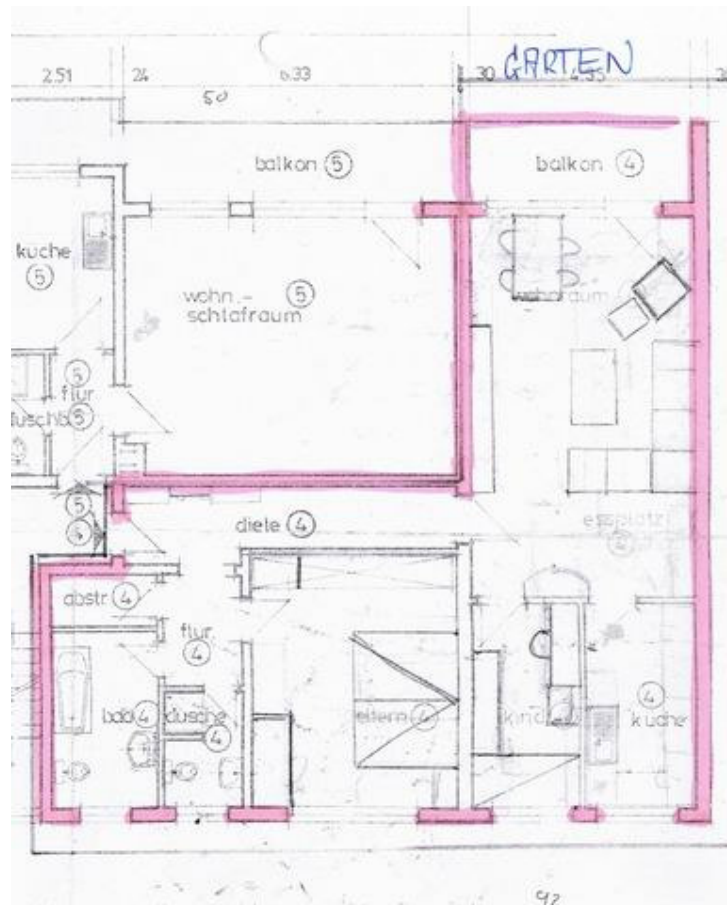
Wohnobjekt: Busverbindung, Geschäfte des täglichen Bedarfs, Königsforst und Kinderspielplatz in einer Entfernung von ca. 300 Meter. Achtfamilienhaus mit guter Mieterstruktur. Gute Wärmedämmung, laufend modernisiert.

Wohnung: 96 qm., 3 Zimmer, Küche, Diele Bad, Gästetoilette, großer Südbalkon, Abstellraum. Die Wohnung befindet sich im 2. Stock und wurde vor zwei Jahren komplett modernisiert (helle Fliesen)

Kaltmiete: 620,00 Euro **Nebenkosten** je nach Personenzahl

Anfragen: **Tel.: 02205-924220, E-mail: gansen@gansen-beratung.de**

Grundriss:



Bilder:

